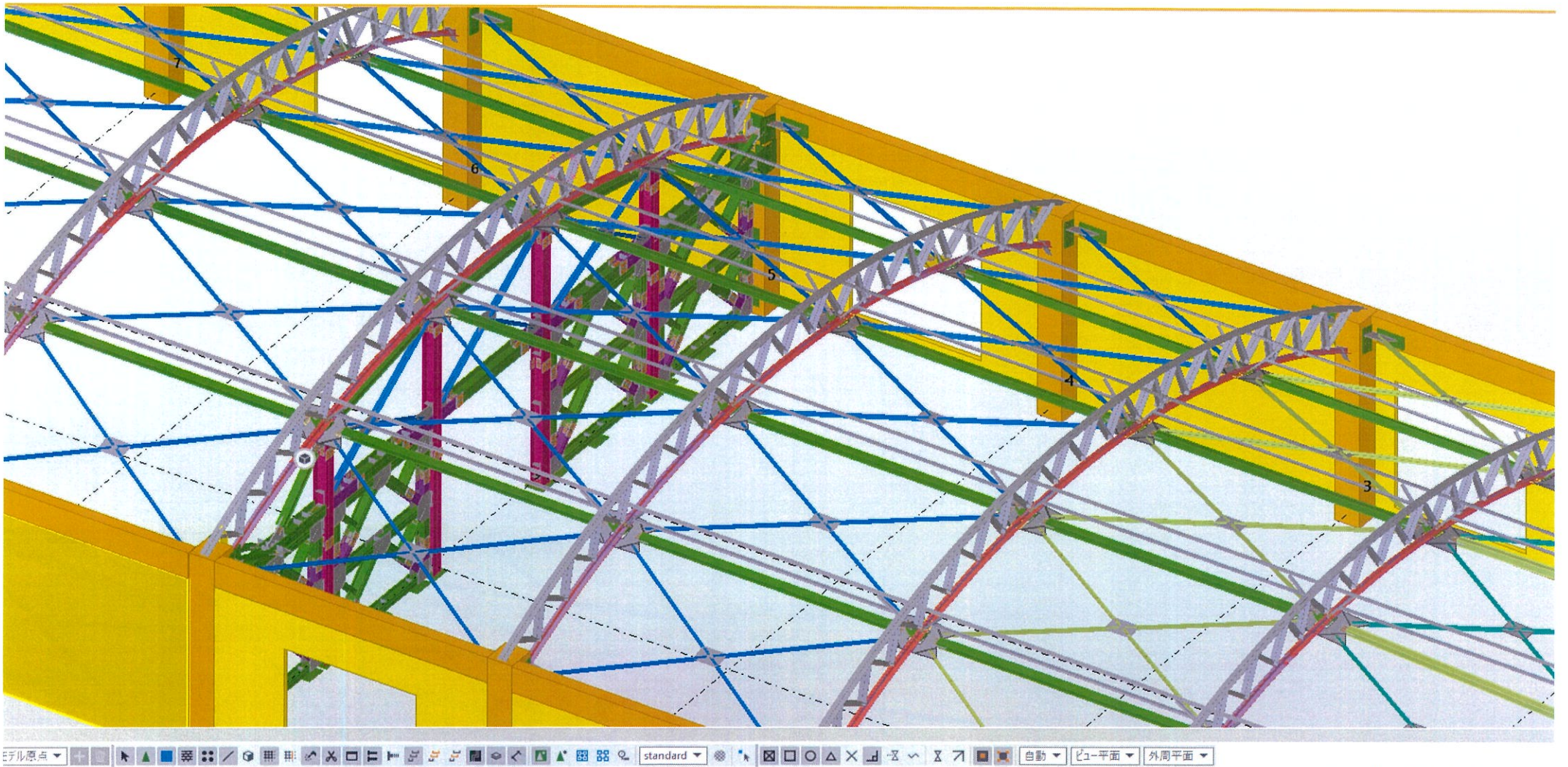


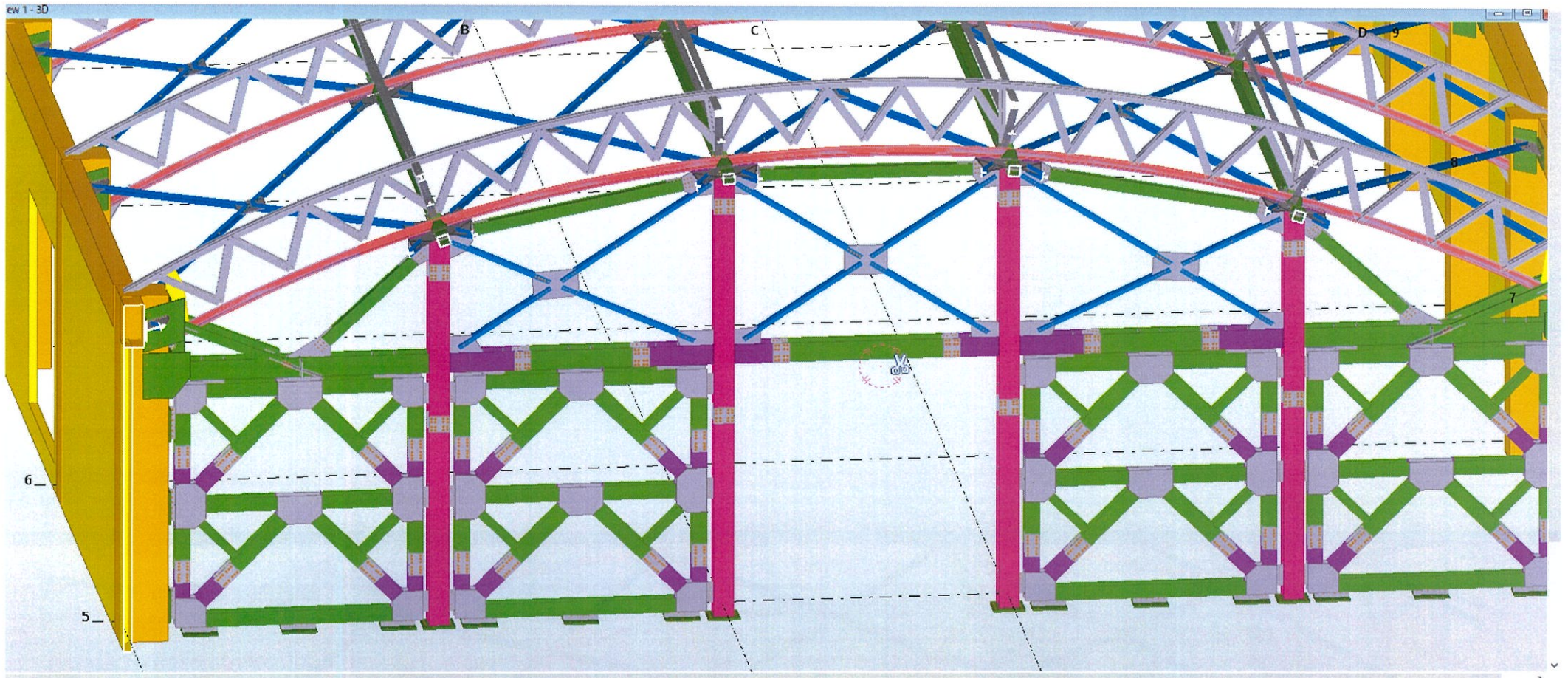
全体图





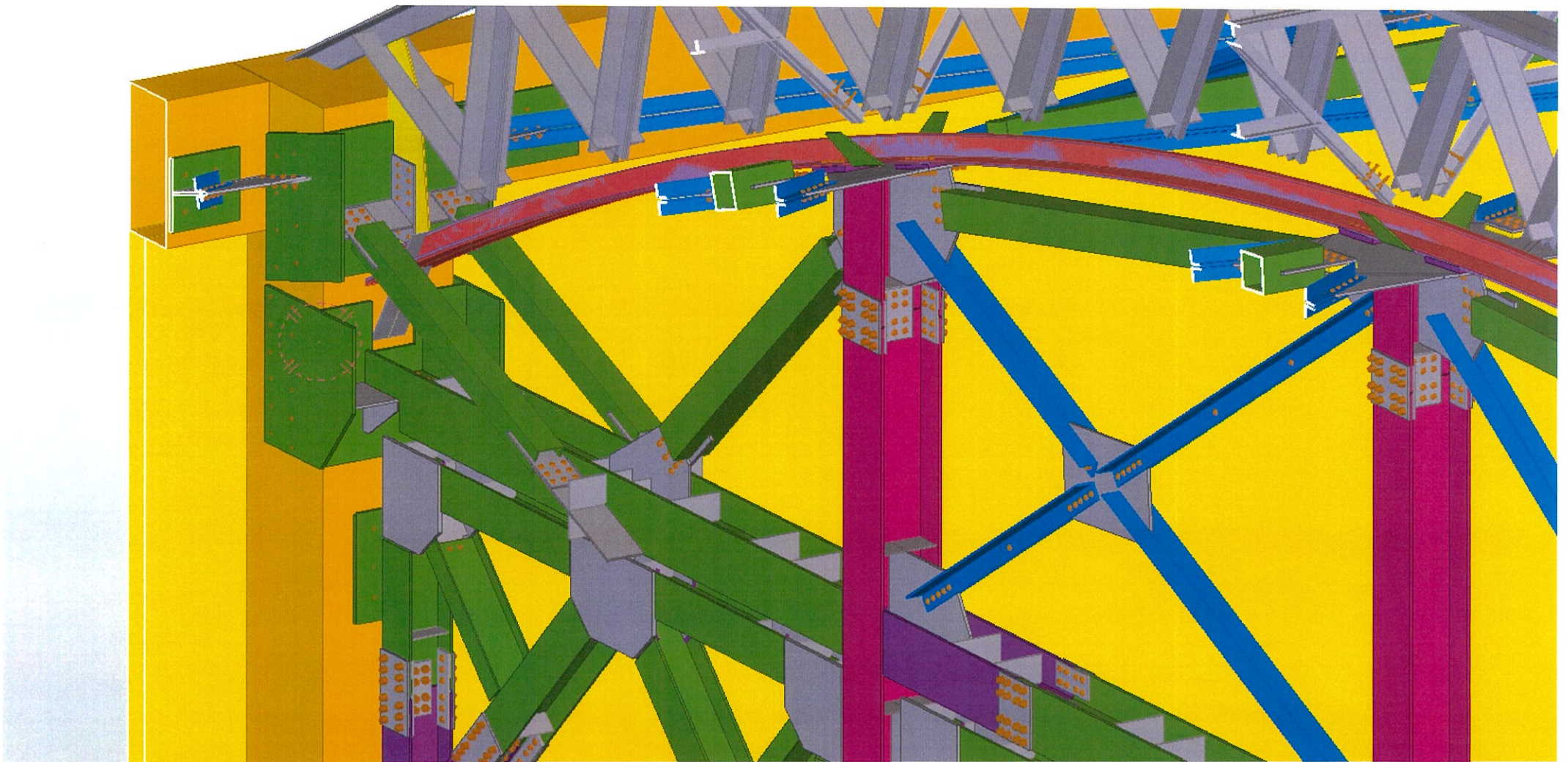
5通りにのみ耐震フレーム有





耐震フレームは全部で8枚

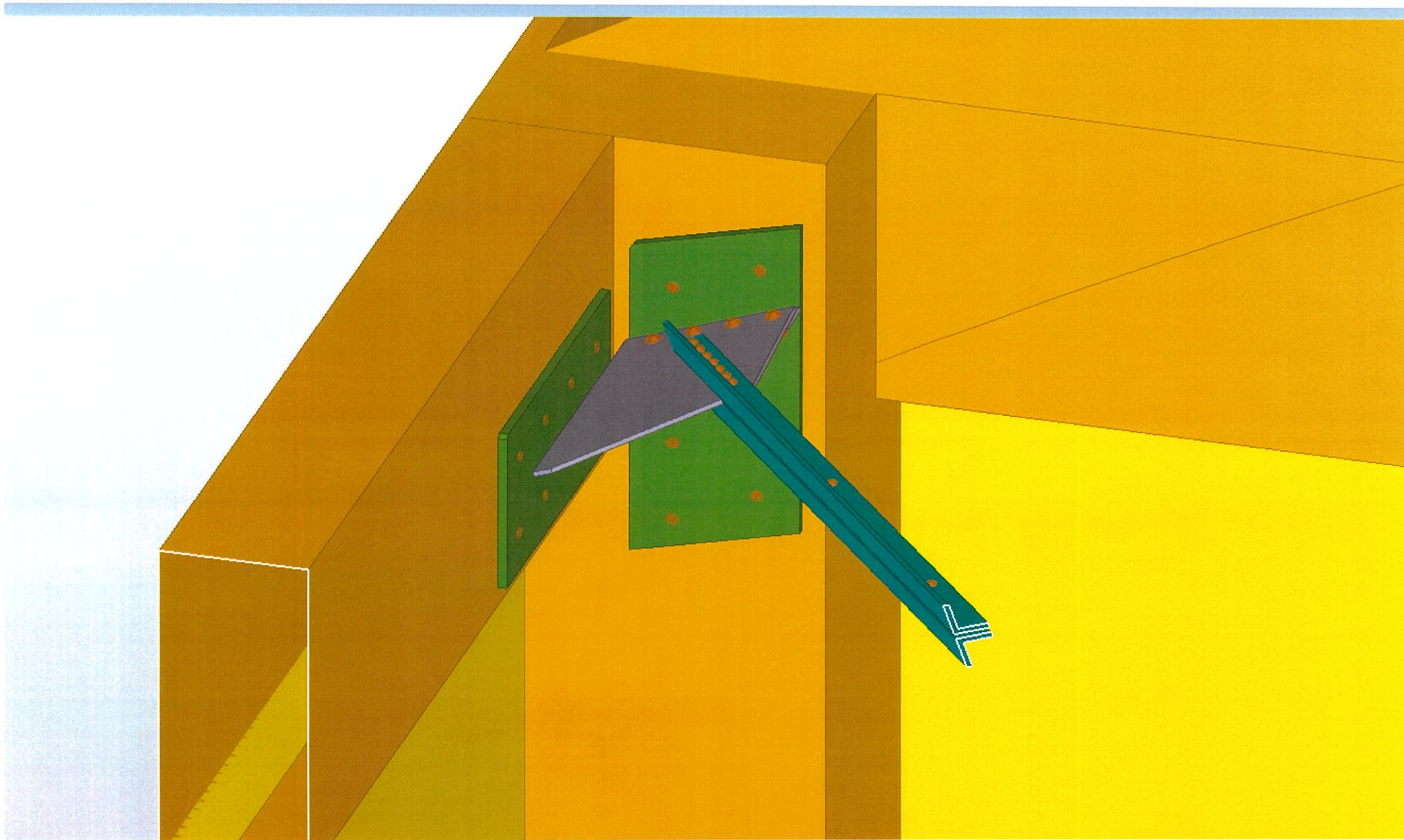




表示/アタリ

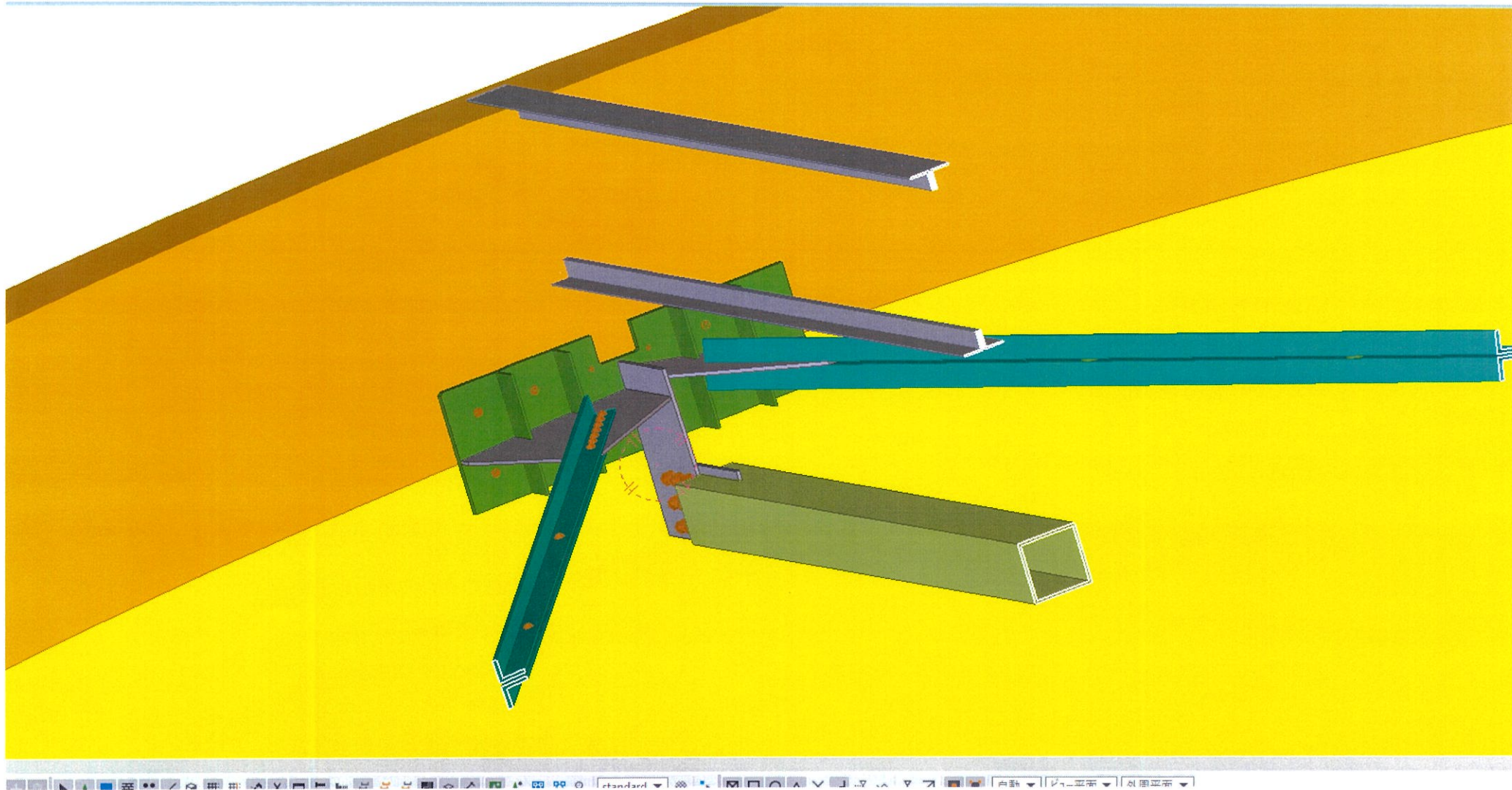
近くで見るとこんな感じ





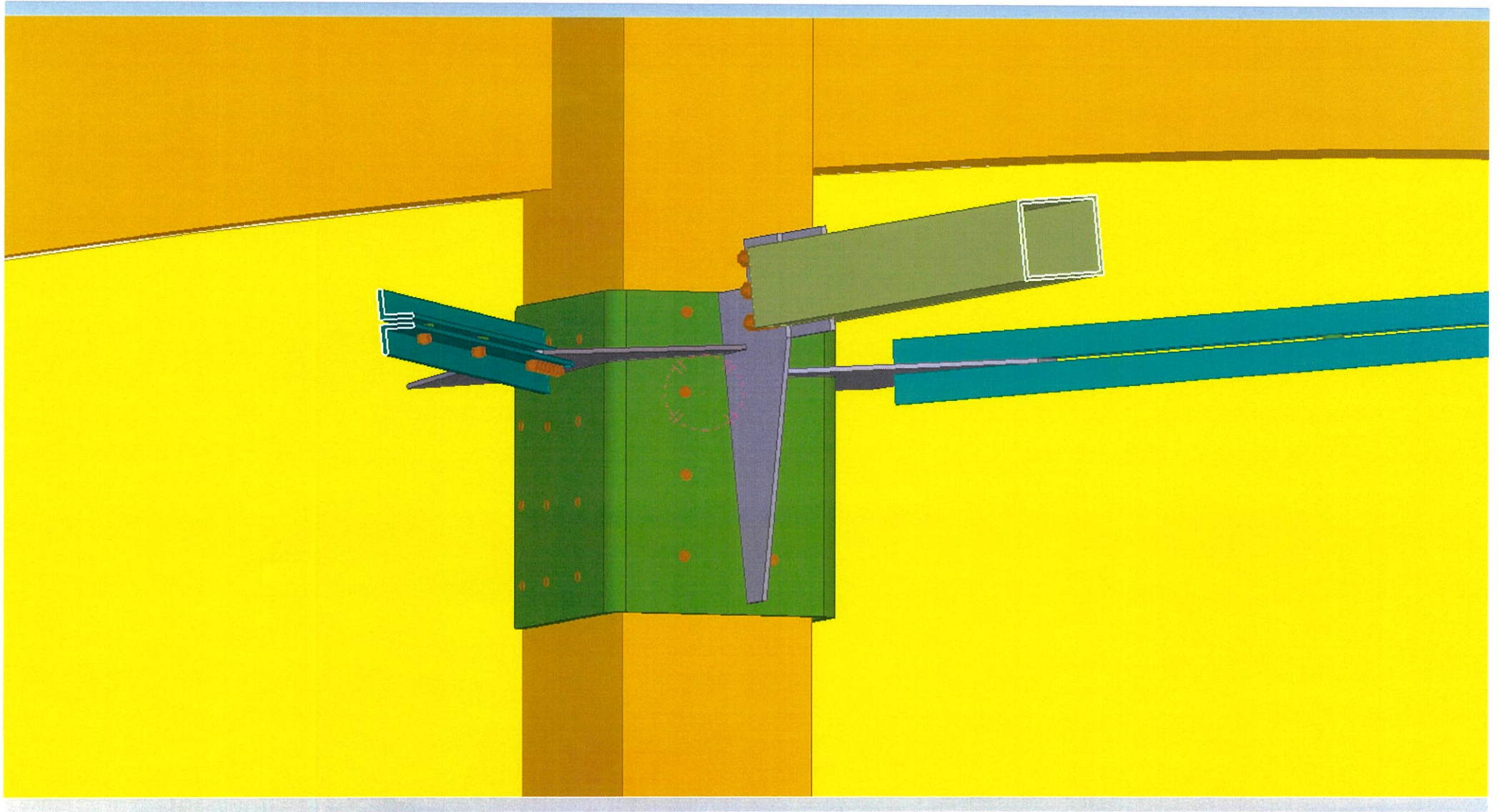
あとは既存のRCの柱巻きBPLが各柱にあります。  
全て1点ものの工作物です。





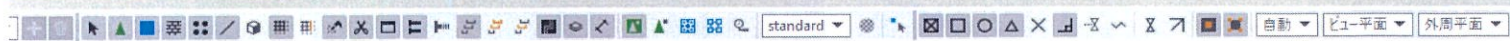
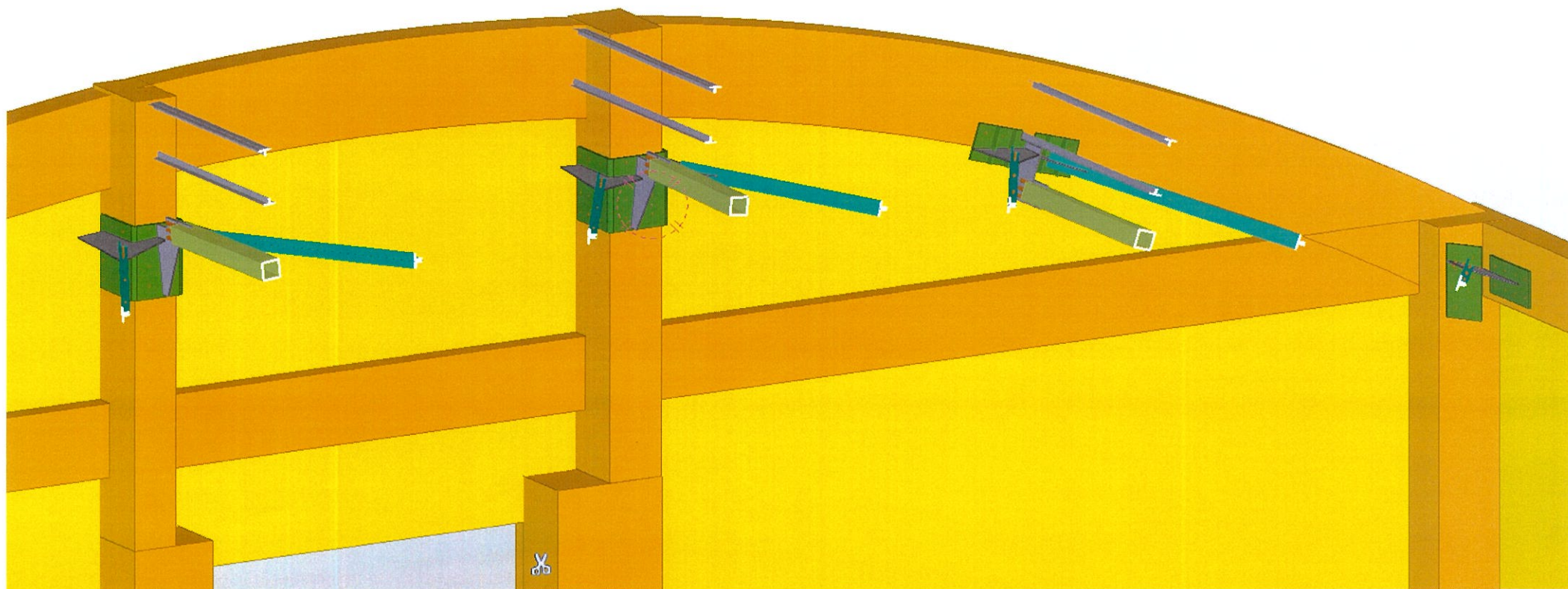
こんなイメージ  
全て角度付きの曲げPLで、難易度MAX





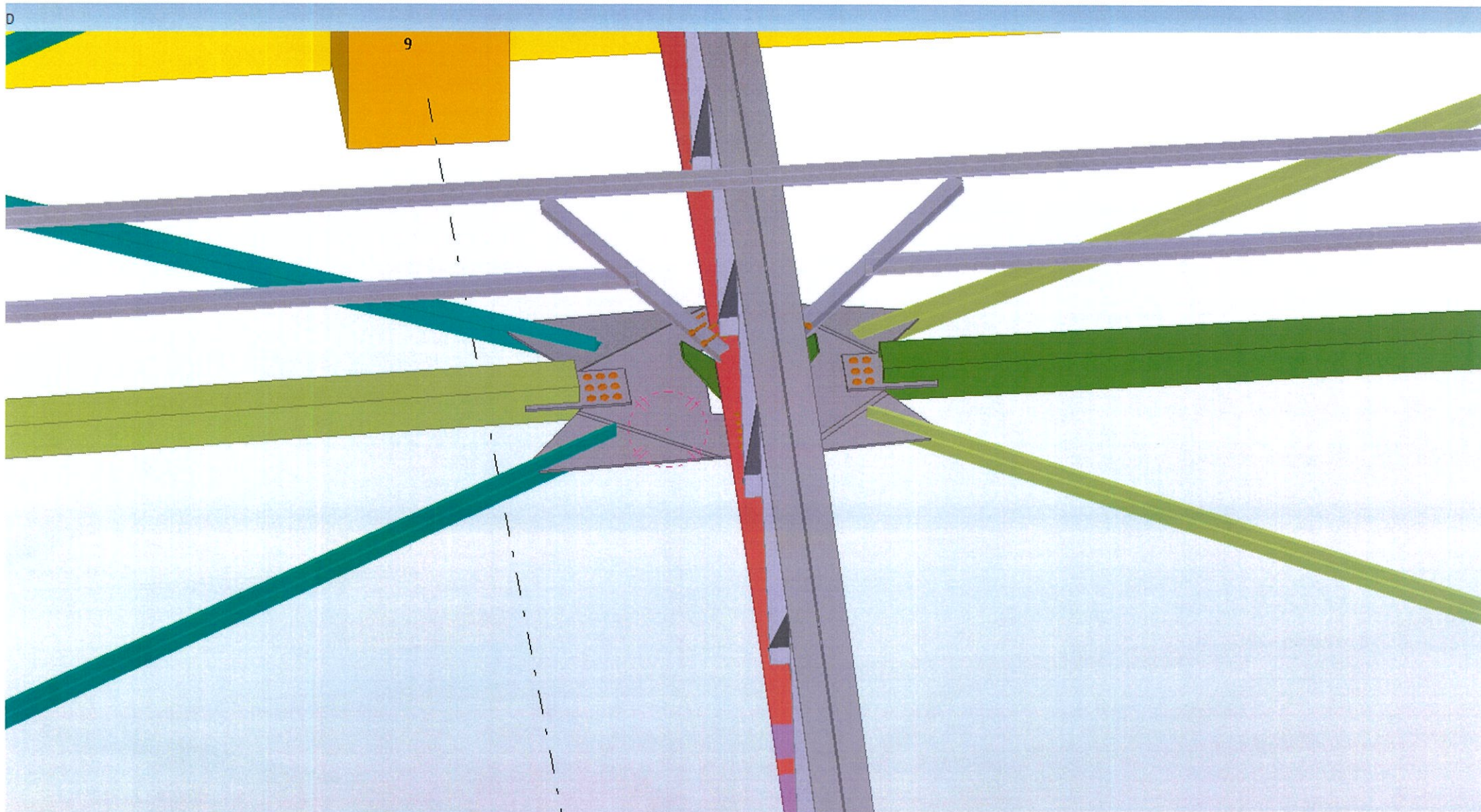
設計図書通りに納まらないところは仕様を提案し  
変えさせていただきました。





全体のイメージ（壁側）





あとはこの角パイプの屋根振れ止めがBCRの□-200です。  
ものも大きく、レベル設定が大変でした。